

エコドライブ勉強会を実施しました

【開催日時】平成24年10月27日（土）
9時00分～16時00分

【開催場所】東播自動車教習所

【参加人数】13人

【主催】ひょうごエコドライブ推進コンソーシアム

【協力】㈱日産カーレンタルソリューション

エコドライブ推進事業の参加モニターを対象に、エコドライブ勉強会を実施しました。

今回の勉強会のねらいは、

- ①電気自動車（EV）を利用した「エコドライブツーリング」によって、エコドライブの再確認を行う
- ②EVの運転を体験し、先進的な環境技術について学ぶことです。

運転コースは、

- ①明石クリーンセンター 集合
- ↓
- ②北淡震災記念公園 風力発電所の見学
- ↓
- ③淡路夢舞台 自動車への充電作業の体験
- ↓
- ④明石クリーンセンター 解散

とし、約100kmの走行距離を想定し設定しました。



エコドライブツーリング用レンタカー 日産『リーフ』 4台

参加者全員が明石クリーンセンターに集合し、「エコドライブツアー」のコース・注意点の説明を受けました。参加者を4グループに分け、日産『リーフ』4台に分乗しEVの基本的な使用方法を学び出発しました。



コース説明・グループ分け



EV 使用方法説明



いざ、出発！



明石海峡大橋通過！

普段の行いが良いため、当日は晴天に恵まれました。車は快調に明石海峡大橋を通過し、1つ目の通貨ポイントの北淡震災記念公園に到着しました。

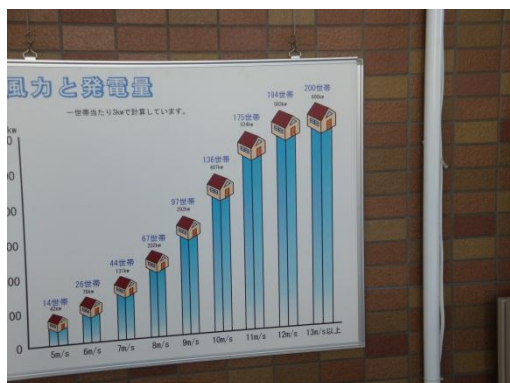


北淡震災記念公園



風力発電をバックに「パチリッ！」

北淡震災記念公園では、風力発電所の見学を行いました。この風力発電所は、風速が 10m/s の場合、407kW (136 世帯分) の電気を発電する大きさです。実際に発電されている様子がモニターで展示されていて、風速・回転速度・発電機出力などのデータが表示されています。



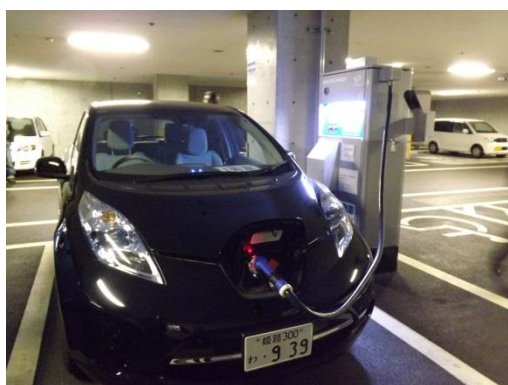
風力と発電量



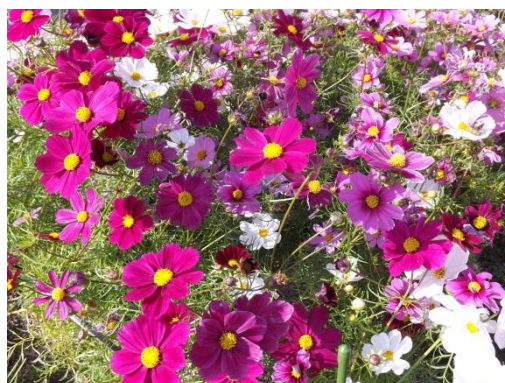
モニター

次の通過ポイントの淡路夢舞台へ出発！

淡路夢舞台では、EV への充電作業を体験しました。充電場所は駐車場の地下 1 階にあり、充電料金 200 円を支払って充電開始。



約 30 分の急速充電を行います。充電をしているあいだ、淡路夢舞台で一休み。



淡路夢舞台

約 30 分の急速充電を行い、90%程度の充電が完了しました。充電が完了したので、明石クリーンセンターへ帰ります。



そのまま帰るのはもったいないので、道の駅あわじへ寄り道しました。

明石クリーンセンターへ 4 台揃って無事に到着！本日の走行データを回収して電費の結果発表。平均電費は 8.2km/kWh でした。

今回は淡路島の海岸線を主に走行したため、電費はいいとのことでした。山間部を走行するともう少し電費は悪くなるようです。

最後に電気自動車の質疑・応答、意見交換会を行って終了しました。



4号車のデータ



意見交換会

エコドライブ勉強会走行データ



	1号車	2号車	3号車	4号車	平均
走行距離 (km)	112.2	96.1	99.6	112.8	105.3
消費電力 (kWh)	13.0	12.2	12.3	14.1	12.9
平均電費 (km/kWh)	8.6	7.9	8.1	8.0	8.2